



# **Описание демонстрационной версии**

программного обеспечения  
сбора и обработки данных  
"АЛЬФА СМАРТ"

Москва, 2018

ПО «Альфа СМАРТ» предназначено для автоматизированного сбора данных по расходу электроэнергии и энергоресурсов, параметров электросети, диагностических и конфигурационных данных со счетчиков электрической энергии и УСПД как производства ООО «Эльстер Метроника», так и других производителей, а также для дальнейшего хранения, отображения, обработки и анализа полученной информации.

В целях ознакомления с функционалом ПО «Альфа СМАРТ» возможно получение онлайн-доступа к [демо-версии](#) программы. Данный документ описывает работу с демо-версией. Полное описание программного обеспечения представлено в [руководстве по эксплуатации](#).

По вопросам приобретения и получения персонального доступа к онлайн демо-версии ПО «Альфа СМАРТ» свяжитесь с [менеджером](#) компании ООО «Эльстер Метроника», который поможет получить логин/пароль. Для получения доступа необходимо указать:

1. Название компании
2. Название или краткое описание проекта (существующего или планируемого)
3. ФИО получающего доступ
4. e-mail

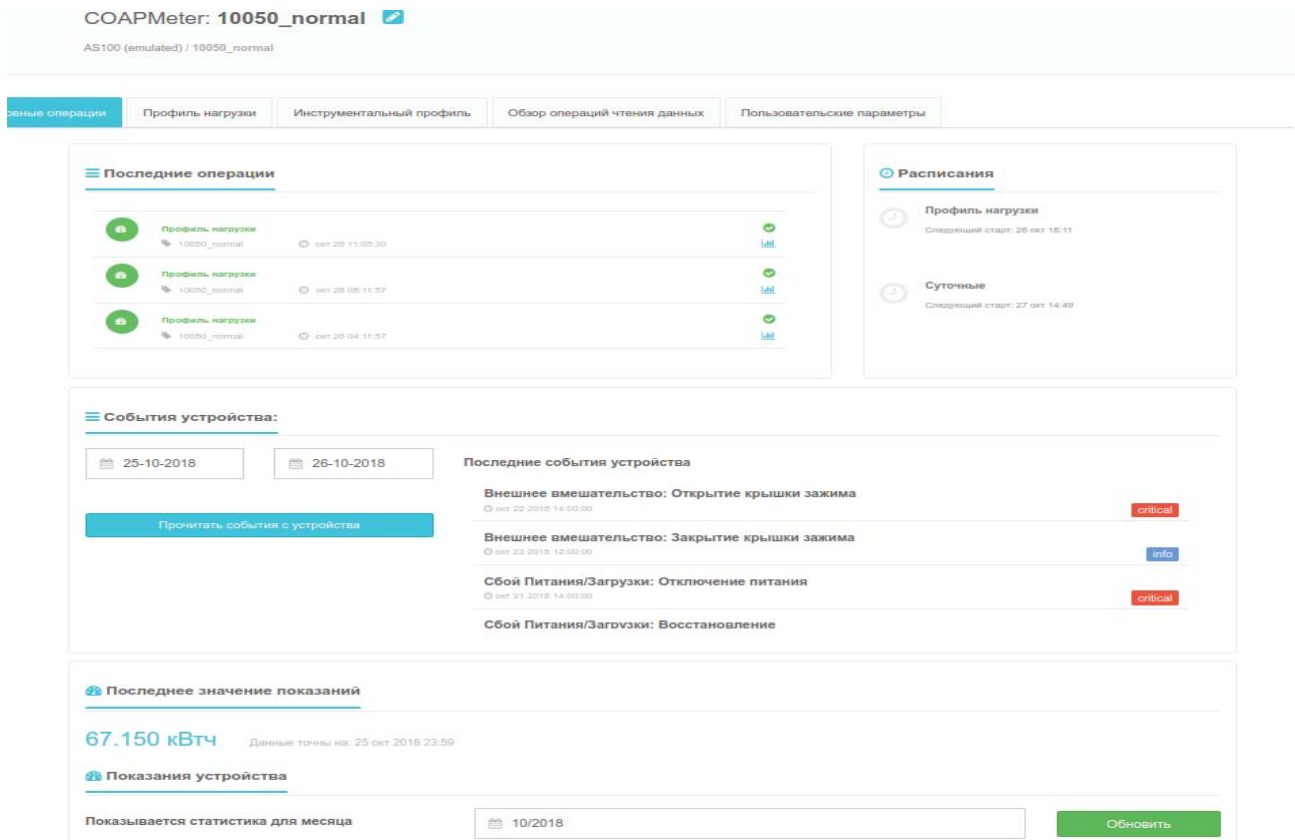
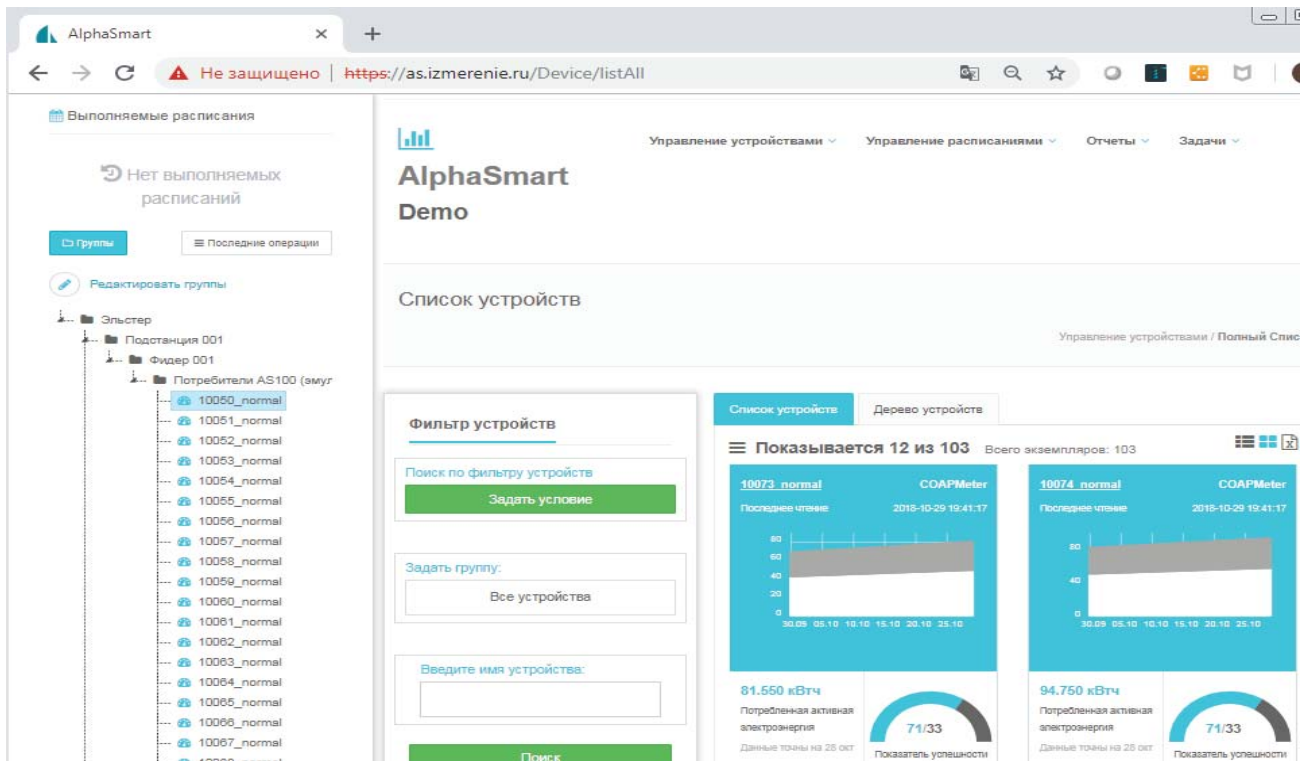
Чтобы войти в демонстрационную систему необходимо использовать веб-браузер (рекомендуется Chrome/Firefox/Safari) и перейти по адресу демо-версии <https://as.izmerenie.ru>. При первом посещении необходимо принять исключение безопасности и разрешить браузеру вход без проверки сертификата. На главной странице вы увидите:

- дерево групп и устройств в левой части экрана;
- список устройств с возможностью фильтрации и быстрым просмотром основной информации;
- главное меню (управление устройствами, управление расписаниями, отчеты, задачи);

Демонстрационная версия дает пользователю ограниченный доступ к системе и не позволяет, например, добавлять или автоматически импортировать новые устройства, изменять конфигурации созданных устройств, вносить изменения в расписания. Система позволяет создавать пользователей и задавать им роли и права для ограничения их действий. Администратор имеет все возможности для полного управления системой.

Кроме представленного функционала, система обладает рядом других возможностей, которые не входят в демонстрационную версию. Среди них отправка отчетов по электронной почте (в том числе по расписанию), замещение недостающих данных, экспорт данных через веб-сервисы, создание и настройка пользовательских атрибутов и словарей, массовое автоматическое создание и обновление устройств согласно НСИ, автоматическая отправка оповещений по электронной почте и смс и др.

Для демонстрации работы ПО «Альфа СМАРТ» используются виртуальные счетчики (напр. AS100). Посмотреть, какие операции можно производить над этими устройствами и как представлены получаемые с них данные можно на странице одного из устройств (для перехода на страницу устройства достаточно нажать на него в дереве устройств или на основной странице ПО):



Со счетчиков типа AS100 система может собирать следующие данные:

- мгновенные показания
- показания на начало суток
- журнал событий
- инструментальный профиль
- профиль нагрузки

Просматривая основную страницу счетчика или переключаясь между вкладками наверху страницы, можно посмотреть основные данные в графическом и табличном виде:

Последнее значение показаний

67.406 кВтч    Данные точны на: 26 окт 2018 15:22

Показания устройства

Показывается статистика для месяца

10/2018

Обновить

Обзор данных за месяц    Показания за месяц в таблице    Экспортировать в Excel



е операции    Профиль нагрузки    Инструментальный профиль    Обзор операций чтения данных    Пользовательские параметры

Начальная дата отчета \*

24-10-2018 00:00

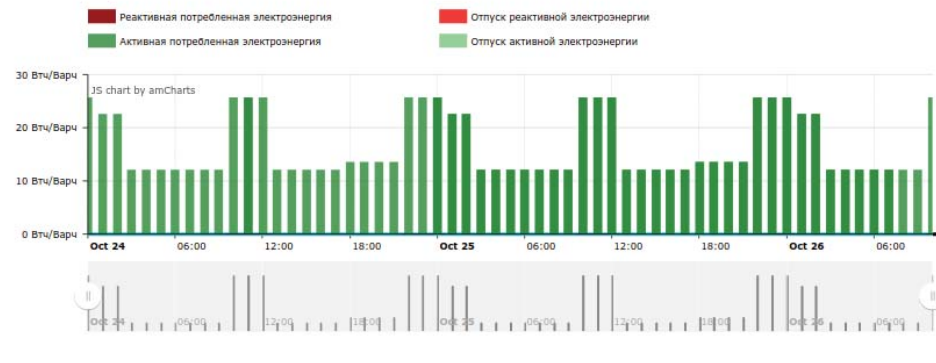
Конечная дата отчета \*

26-10-2018 15:00

Обновить отчет

Показывать значения учитывая коэффициенты трансформации

ГРАФИК ПРОФИЛЯ НАГРУЗКИ

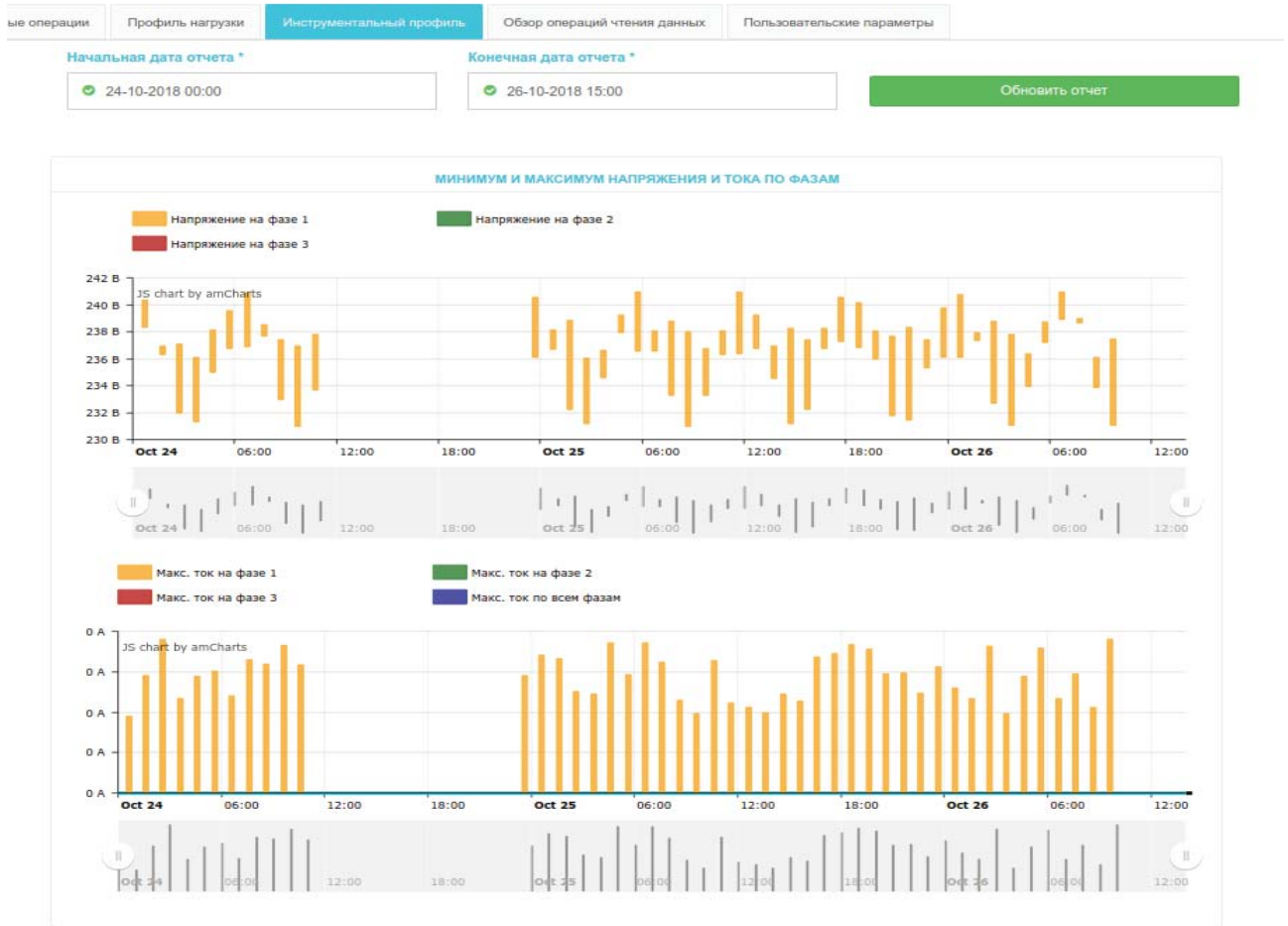


СУТОЧНОЕ ПОТРЕБЛЕНИЕ ЭЛЕКТРОЭНЕРГИИ ПО ПРОФИЛЮ И ПОКАЗАНИЯМ



ДОСТУПНОСТЬ ДАННЫХ

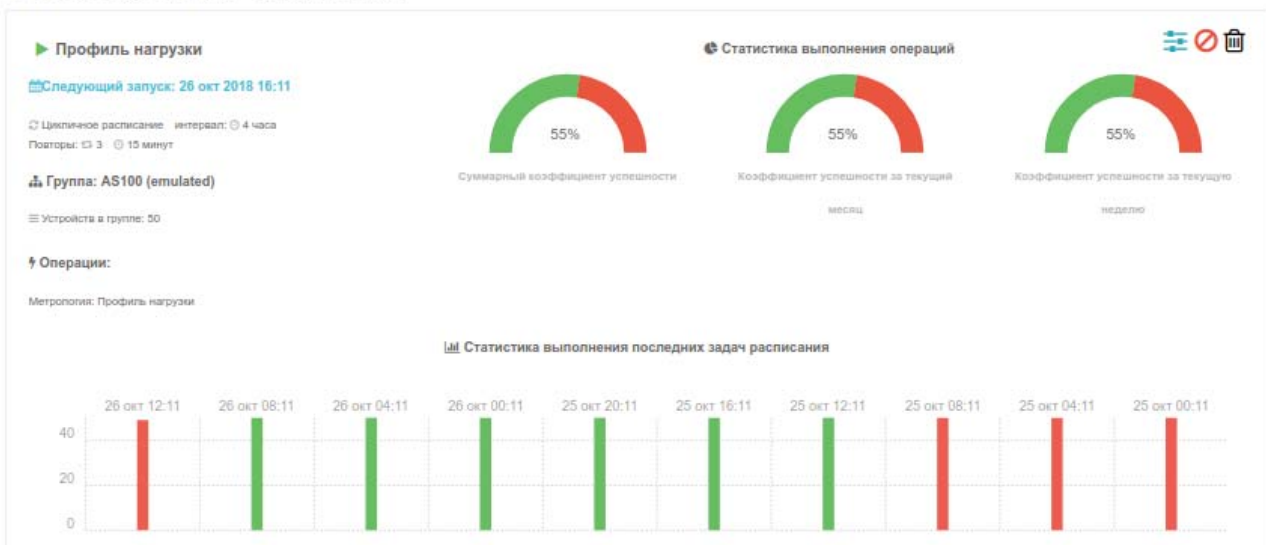




Осуществлять сбор можно путем запуска соответствующей операции вручную со страницы конкретного устройства, либо при помощи автоматических расписаний. Расписания опроса можно просматривать, создавать и изменять в разделе главного меню «Управления расписаниями» (для демо-пользователя доступен только просмотр). В системе уже работают некоторые расписания, например, для сбора профилей нагрузки с устройств.

Выполняющиеся расписания     Завершенные расписания

Показывается 2 из 2    Всего экземпляров: 2



Основные настройки расписания:

- время начала выполнения
- группа или устройство, над которыми будут проводиться операции
- периодичность выполнения расписания (для неоднократных задач)
- количество повторов в случае неудачи и интервал между повторами
- операция, которая будет выполняться и сопутствующие ей параметры (даты начала и конца опроса, например)

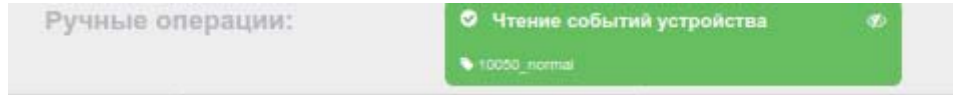
Собранные системой данные можно просматривать для каждого устройства в отдельности или при помощи отчетов (меню «отчеты»). Некоторые стандартные типы отчетов уже включены в системы, дополнительные можно создавать по мере необходимости при помощи шаблонов отчетов (подробнее о создании пользовательских отчетов см. в основной документации).

Стандартные отчеты можно просматривать как с помощью веб-интерфейса системы, так и экспортировать их в excel для дальнейшей работы.

## Сценарий работы ПО «Альфа Сمارт»

Пример сценария работы в системе «Альфа Смарт»:

- Зайти на страницу счетчика;
- Прочитать события за выбранные даты, выбрав даты и нажав на кнопку «Прочитать события с устройства» (если в данный момент устройство читается по расписанию, действие может быть невозможно, нужно подождать завершения начатого чтения). При этом внизу экрана появится новая операция.



- Просмотреть результат чтения можно, нажав на окошко операции.

### Детальная информация об операции

**ЧТЕНИЕ СОБЫТИЙ УСТРОЙСТВА** Успешная операция
✕

**Детали выполнения операции**

⌚ Операция началась: 26 окт 15:49:04 ⌚ Операция завершилась: 26 окт 15:49:04

👤 Ручная операция, запущенная пользователем: user

**Операция выполнена устройством**

🏷️ Имя устройства: 10050\_normal 🏷️ Тип устройства: COAPMeter

**РЕЗУЛЬТАТ ВЫПОЛНЕНИЯ ОПЕРАЦИИ**

**События устройства, прочитанные этой операцией**

Всего событий получено: 2 Диагностические события: 0

Информационные события: 1 События предупреждения: 0 Критические события: 1

Дата события	Название группы события	Название типа события	Данные события	Доп. данные события	Уровень события
25 окт 2018 12:00:00	Внешнее вмешательство	Открытие крышки зажима			critical
25 окт 2018 14:00:00	Внешнее вмешательство	Закрытие крышки зажима			info

Если окошко синее — чтение еще не закончено, если зеленое — завершено успешно, красное — завершилось с ошибкой  
 Пример успешно выполненного чтения событий:

- Сформировать отчет  
 Сгенерировать отчет по событиям: главное меню → пункт «отчеты» → «события устройств за период» → выбрать в календаре даты (опционально) → кнопка «выполнить отчет».

События устройств за период

Отчеты / События устройств за период

Начальная дата отчета:       Конечная дата отчета:       Отчет для группы:

Диагностические события     Информационные события     События предупреждения     Критические события

Фильтр по типу события

ОТЧЕТ ПО СОБЫТИЯМ УСТРОЙСТВ ЗА ПЕРИОД

Показывается 2 из 2    Всего экземпляров: 2



Название группы	Название устройства	Дата события	Event group	Event code	Данные события	Уровень события
AS100 (emulated)	10050_normal	25 окт 2018 14:00:00	Внешнее вмешательство	Закрытие крышки зажима		info
AS100 (emulated)	10050_normal	25 окт 2018 12:00:00	Внешнее вмешательство	Открытие крышки зажима		critical



**ООО «Эльстер Метроника»**

Системы учета электроэнергии  
 д. 9, стр. 3, 1-й проезд Перова Поля,  
 г. Москва, 111141, Россия  
 Тел. (495) 730-02-85/ 86/ 87  
 Факс (495) 730-02-83/ 81  
 E-mail: [metronica.to@elster.com](mailto:metronica.to@elster.com)

Internet: [www.izmerenie.ru](http://www.izmerenie.ru); [www.elstersolutions.com](http://www.elstersolutions.com)